

Descriptif Bâtiment

LA BUSSODE (40 lits)



Rez-de-chaussée

- Cuisine équipée (lave-vaisselle, plan de travail, réfrigérateurs, congélateur, micro-onde, percolateur, vaisselle et matériel de cuisine à disposition).
- Salle à manger de 50 personnes maximums.
- 2 salles à usage libre.
- 1 chambre de 3 lits individuels, lavabos et WC.
- Local à ski.
- WC et lavabos.

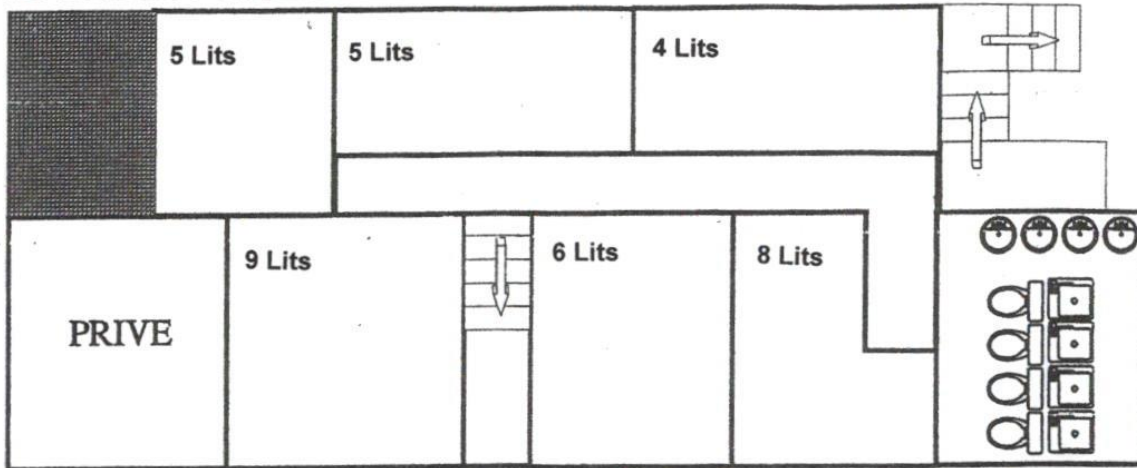
Etage

- 6 chambres de 4 à 9 couchages (lits individuels et superposés).
- WC, lavabos et douches.

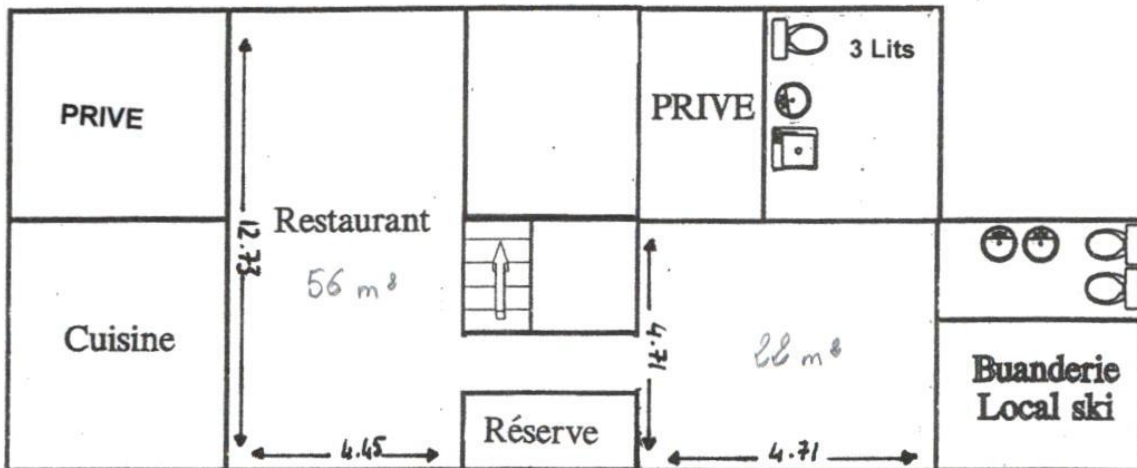


LA BUSSODE

1er ETAGE : CHAMBRES



REZ de CHAUSSEE : RESTAURANT



GITE LA BUSSODE

VAISSELLE - PETIT MATERIEL mis à disposition

Assiette plate	60	Coupe pain	1
Assiette creuse	60	Couteau à pain	1
Assiette à dessert	60	Cuillère de service	2
Verre	60	Fourchette à viande	1
Bol	60	Limonadier inox	1
Tasse	60	Décapsuleur	2
Ramequin	60	Ouvre boîte pro	1
Fourchette table	60	Ouvre boîte	2
Cuillère table	60	Chinois	1
Cuillère café	60	Fusil	1
Couteau table	60	Essoreuse à salade	1
Saladier pyrex	8	Passoire	2
Plat inox	15	Planche à pain rainurée	1
Soupière inox	16	Dessous de plat	2
Carafe inox	10	Planche à découper	2
Corbeille à pain	9	Plat à tarte	8
Louche	10	Moule à charlotte	4
Fouet	2	Plateaux	2
Ecumoire	2	Plat à gratin	4
Rouleau à pâtisserie	1	Plat bac inox	3
Spatule plastique	2	Casserole avec manche	4
Râpe à fromage	1	Casserole	4
Cuillère à glace	1	Poêle	3
Couteau office	2	Couvercle	4
Couteau économe	2	Mixeur	1
Rase légumes	2	Cafetière pichet isotherme	1
Couteau cuisine	2	Percolateur	1

Gîte de la Bussode



Entrée



salle de réception



Réserve



Cuisine

Chambre



Sanitaires haut

